

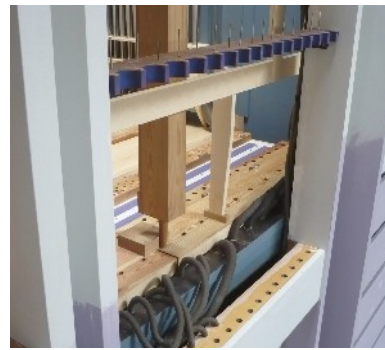
8. - 12. März 2010



Orgelbaustelle -Bericht Nr. 3



Einbau der ersten Pfeifen (Untersatz 16')



Die Arbeiten im Innern der Orgel sind nun nahezu abgeschlossen.

Die separaten Prospektladen sind jetzt eingebaut. Alle Relais sind verkabelt und für den Anschluß an den Spieltisch vorbereitet.

Die Farbrestauratorin Annette Bischoff-Wehmeier stellt ihren Farbwurf vor.

Alle neuen und alten Holzteile werden vor dem Anstrich komplett geschliffen und gespachtelt.

